

Puerto Rico

2025 1Q

Encuesta de Expectativas de Empleo ManpowerGroup





Resumen Ejecutivo

En la última edición de la Encuesta de Expectativas de Empleo de ManpowerGroup Puerto Rico, más de 500 empleadores a nivel nacional reportaron una **Tendencia Neta de Empleo Ajustada Estacionalmente de 12%**.

12% Tendencia Neta de Empleo Nacional

Se calcula restando los empleadores que planean reducciones frente a los que planean contratar*. Esta cifra se debilitó -1 p.p. desde el trimestre anterior y -21 p.p. desde el primer trimestre de 2024.

44% de las empresas en Puerto Rico informan haber alcanzado plenamente la igualdad de género, en comparación con el 36% de hace un año.

Los Sectores con mayor demanda de contratación en Puerto Rico:



Tecnologías de la Información



Transporte, Logística y Automotriz

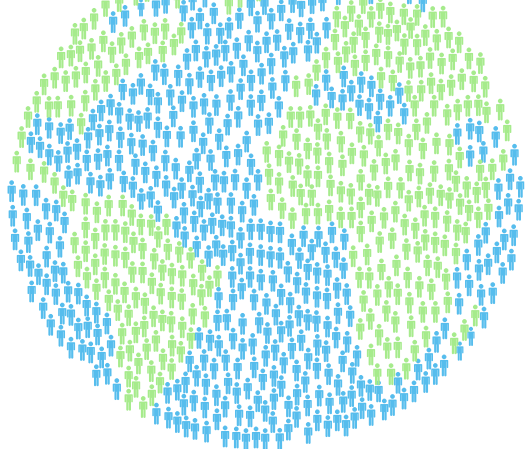


Manufactura



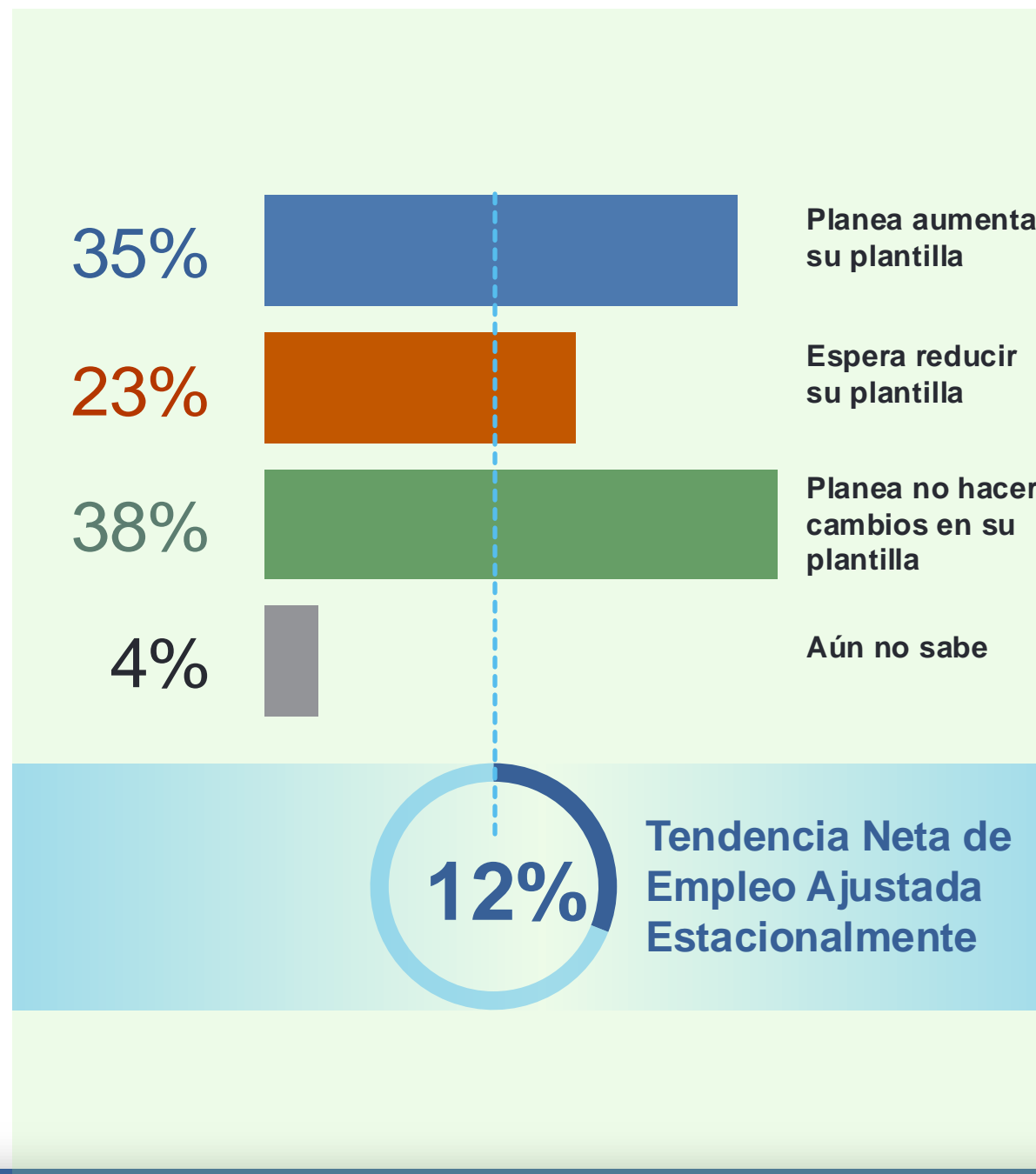
1Q Expectativas de Empleo en Puerto Rico





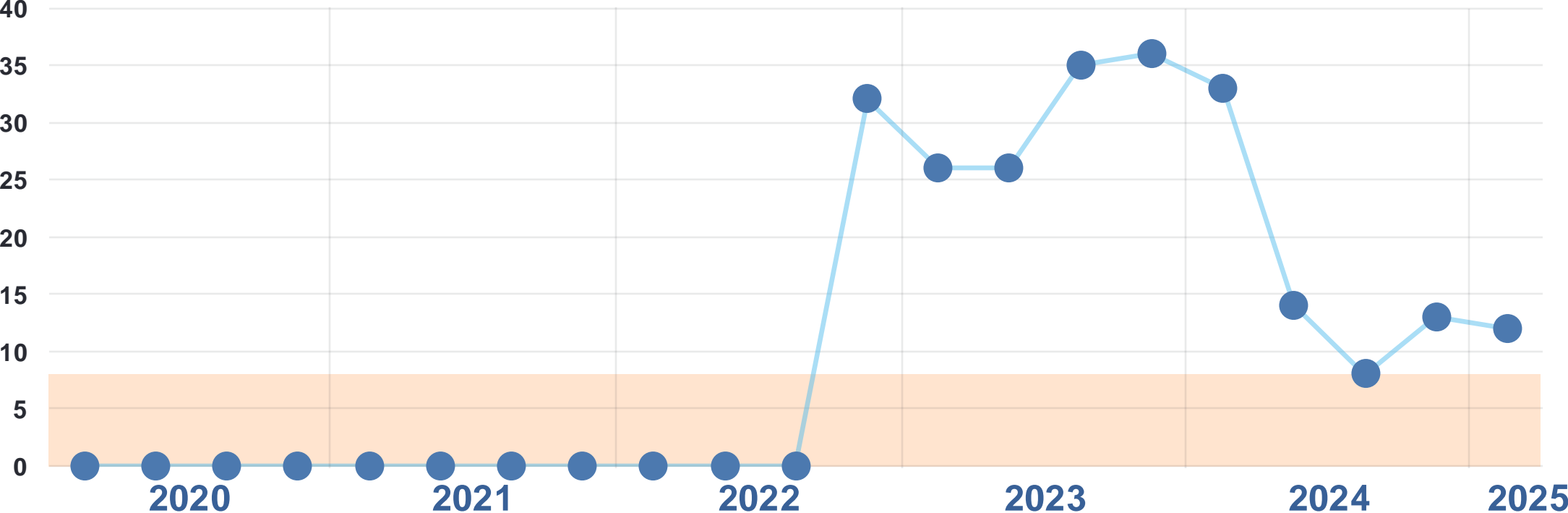
Expectativas de Empleo en Puerto Rico 1Q 2025

En la última edición de la Encuesta de Expectativas de Empleo de ManpowerGroup Puerto Rico, más de 500 empleadores a nivel nacional reportaron una **Tendencia Neta de Empleo Ajustada Estacionalmente de 12%**.



Cambios a través del tiempo en Puerto Rico

Las expectativas nacionales se han debilitado -1 p.p. desde el trimestre anterior, y también han disminuido en -21 p.p. en comparación con el mismo período del año pasado.



Expectativas de contratación para enero – marzo por país

Tendencia Neta de Empleo Ajustada Estacionalmente (TNE)



40% India
TNE más alta



25% Global
TNE promedio



-1% Argentina
TNE más débil

India	40%	Singapur	25%	Japón	15%
EE.UU.	34%	Alemania	24%	Polonia	15%
México	32%	Irlanda	24%	Republica Checa	14%
Costa Rica	31%	Finlandia	22%	Hungría	14%
Sudáfrica	31%	Francia	21%	Grecia	12%
China	29%	Colombia	20%	Puerto Rico	12%
Países Bajos	29%	Perú	20%	Turquía	12%
Suiza	29%	Portugal	20%	Australia	11%
Bélgica	28%	Italia	19%	Austria	10%
Reino Unido	28%	Panamá	19%	Rumanía	10%
Brasil	27%	España	17%	Chile	10%
Noruega	27%	Suecia	17%	Israel	8%
Canadá	26%	Taiwán	17%	Hong Kong	6%
Guatemala	25%	Eslovaquia	16%	Argentina	-1%

Expectativas más fuertes y más débiles

Con expectativas estables en todas las regiones, los **empleadores de América del Norte (32%)** reportaron las **intenciones de contratación más sólidas**, seguidos de Asia Pacífico (27%), América del Sur y Central (23%) y Europa, Medio Oriente y África (19%).

↗ Más Fuertes



India

40%



EE.UU.

34%



México

32%

↘ Mas débiles



Argentina

-1%



Hong Kong

6%



Israel

8%

Cambios anuales por país

Cambios en las Expectativas Netas de Empleo ajustadas estacionalmente desde el 1Q 2024

 **+6%** República Checa
Expectativa más fuerte

 **-1%** Global
Promedio Global

 **-23%** Hong Kong
Expectativa más débil

República Checa	+6%	Grecia	-1%	Bélgica	-5%
Italia	+6%	Promedio Global	-1%	Brasil	-5%
Japón	+5%	Eslovaquia	-1%	Rumanía	-5%
Hungría	+4%	EE.UU.	-1%	Finlandia	-6%
Noruega	+4%	México	-2%	Panamá	-6%
India	+3%	Polonia	-2%	Turquía	-6%
Irlanda	+3%	España	-2%	Guatemala	-7%
Sudáfrica	+3%	Taiwán	-2%	Países Bajos	-8%
Francia	+2%	China	-4%	Portugal	-8%
Canadá	+1%	Costa Rica	-4%	Colombia	-11%
Israel	+1%	Perú	-4%	Austria	-16%
Reino Unido	+1%	Singapur	-4%	Australia	-17%
Argentina	+0%	Suecia	-4%	Puerto Rico	-21%
Alemania	-1%	Suiza	-4%	Hong Kong	-23%

Mejoras más significativas 1Q

Mejoras Trimestrales



Republica Checa
+3%



India
+3%



Japón
+3%



Suecia
+3%

Mejoras Anuales



Republica Checa
+6%



Italia
+6%



Japón
+5%



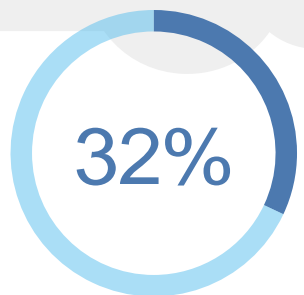
Hungría
+4%



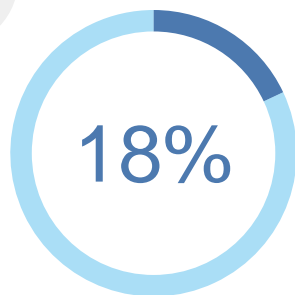
Noruega
+4%

Expectativas de contratación nacional por tamaño de empresa

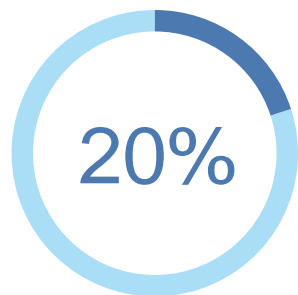
Menos de 10
Empleados



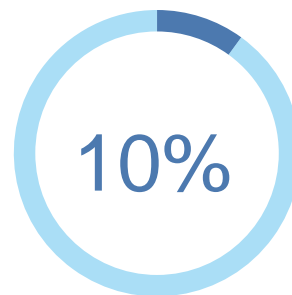
10 - 49
Empleados



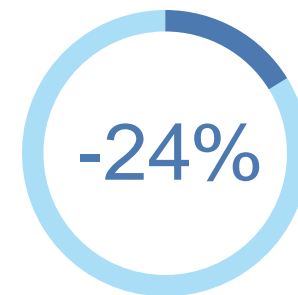
50 - 249
Empleados



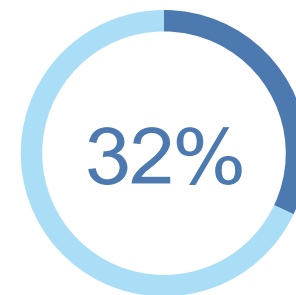
250 - 999
Empleados



1,000 - 4,999
Empleados



5,000+
Empleados

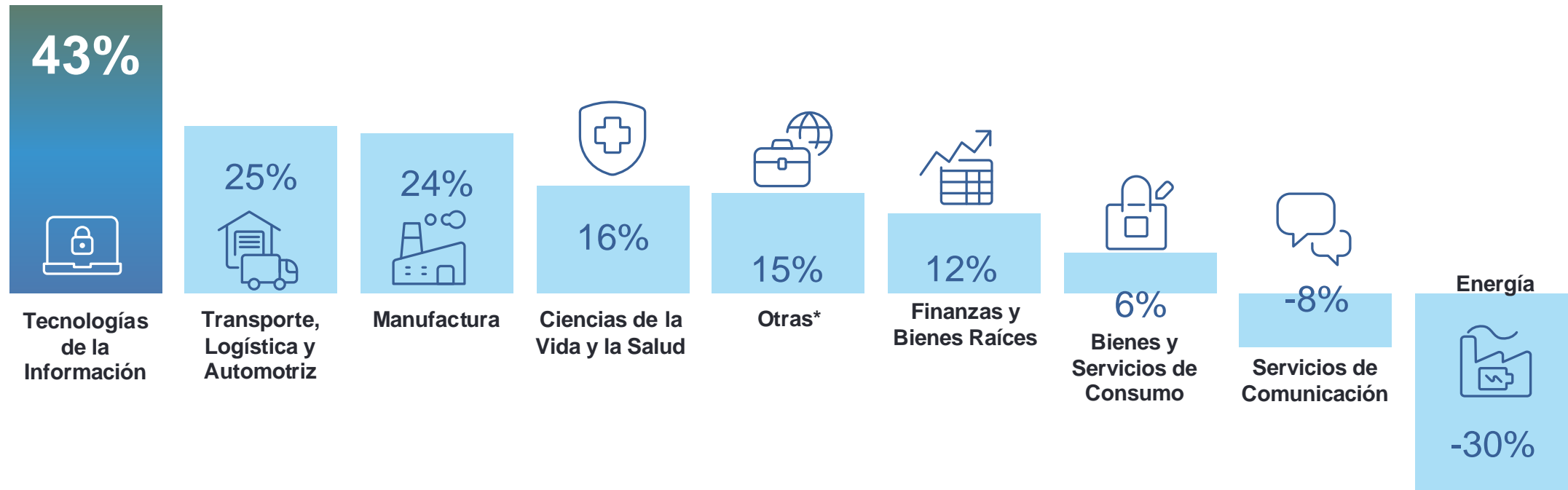


El tamaño de las empresas se desglosa de acuerdo al tamaño respecto a la presencia internacional



Expectativas nacionales de empleo en los principales sectores

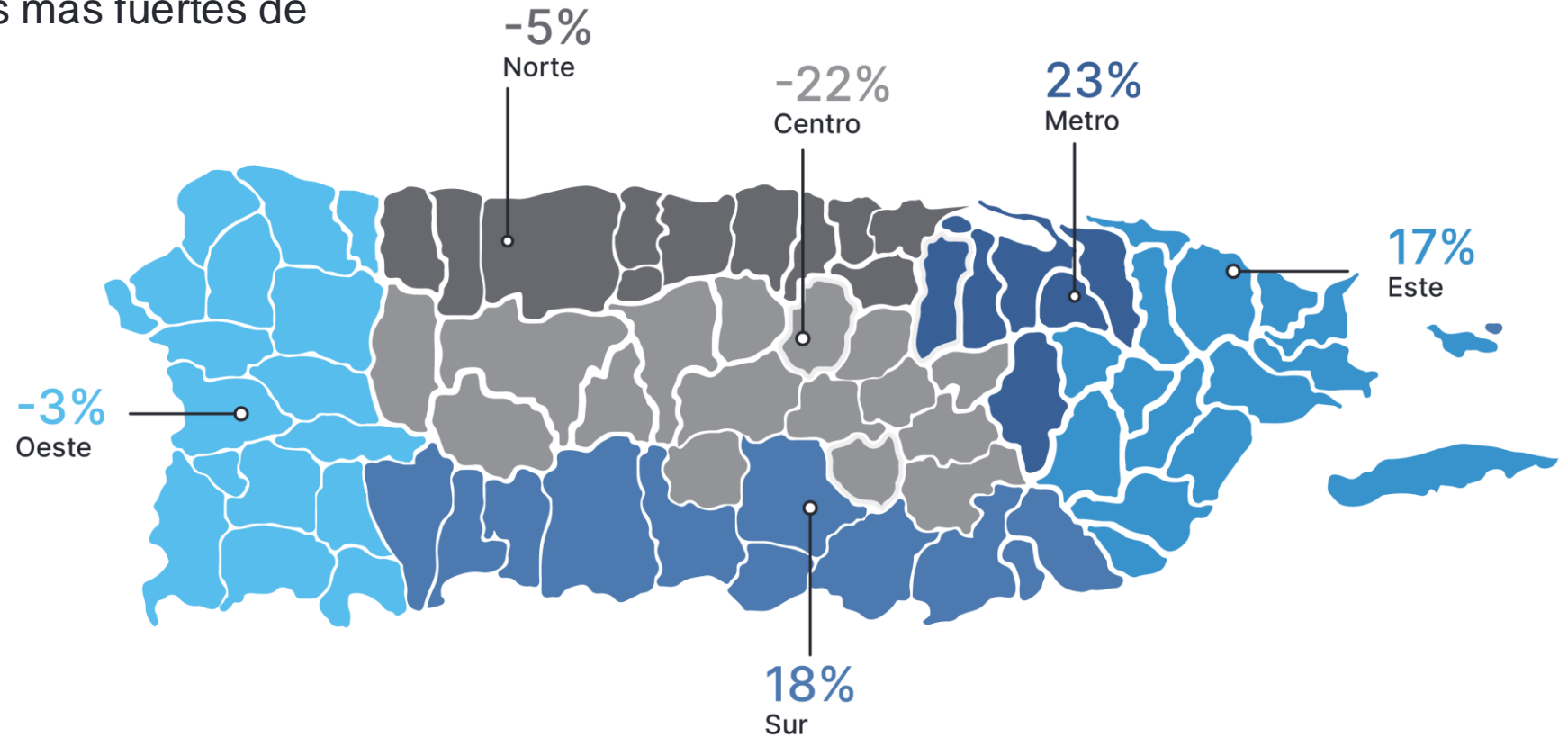
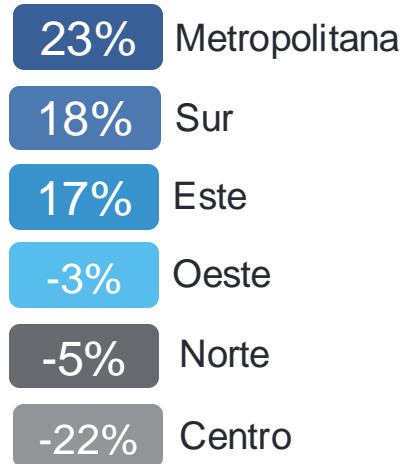
Las empresas de la industria de **Tecnologías de la Información** reportaron las perspectivas más fuertes, fortaleciéndose en 33 p.p. desde el trimestre anterior pero debilitándose -21 p.p. desde el mismo período del año pasado.



*Gobierno o administración pública; Sin fines de lucro/ONG/organización benéfica/religiosa; Otra industria; otra subindustria de transporte, logística y automóviles; Instituciones educativas; Agricultura y Pesca

Tendencia de contratación por Región en Puerto Rico

Empleadores de Puerto Rico en **Metropolitana** reportan las intenciones más fuertes de contratación.





Expectativas de empleo en Europa, Medio Oriente y África

Las expectativas de contratación siguen siendo las más bajas de Europa, Medio Oriente y África (19%), y se han debilitado 2 puntos porcentuales desde el cuarto trimestre de 2024 y 1 punto porcentual en comparación al año pasado.

Las expectativas varían en la región, y los empleadores más interesados en contratar se encuentran en Sudáfrica (31%). Los empleadores en Bélgica reportaron las expectativas globales más fuertes para el sector de Finanzas y Bienes Raíces (53%, empatada con China), seguida de Bienes y Servicios de Consumo en Países Bajos (47%), Servicios de Comunicación en Alemania (45%), Energía en Bélgica (44%) y Manufactura en Noruega (41%).

Intenciones más Fuertes



Intenciones más Débiles

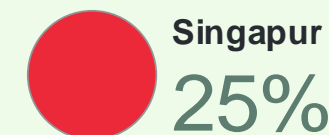
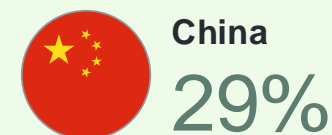


Expectativas de empleo en la región Asia-Pacífico

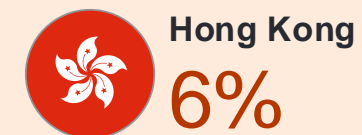
Las empresas en los países de Asia-Pacífico anticipan la segunda expectativa regional más sólida (27%). Sin cambios con respecto al trimestre anterior, pero con un decrecimiento en 3 puntos porcentuales en comparación con el mismo período del año pasado.

Los empleadores de la India (40%) siguen registrando las expectativas más sólidas de la región, mientras que los más cautelosos se encuentran en Hong Kong (6%). Las empresas en Singapur reportaron las expectativas globales más sólidas para la industria de Transporte, Logística y Automotriz (67%), mientras que los empleadores en China lideraron tanto en Finanzas y Bienes Raíces (53%) y en Ciencias de la Vida y la Salud (47%).

Intenciones más Fuertes



Intenciones más Débiles





Expectativas de empleo en América

Los empleadores de América informaron las expectativas regionales más sólidas para el primer trimestre (29%), con intenciones de contratación que mejoraron 1 punto porcentual en comparación con el trimestre anterior, pero disminuyeron 3 puntos porcentuales con respecto al mismo período del año pasado.

Los empleadores de Estados Unidos (34%) reportaron las intenciones de contratación más fuertes, y las más débiles en Argentina (-1%). Las expectativas más sólidas a nivel mundial para el sector de Tecnologías de la Información fueron reportadas por los empleadores en los EE. UU. (53%).

↗ Intenciones más Fuertes



↘ Intenciones más Débiles



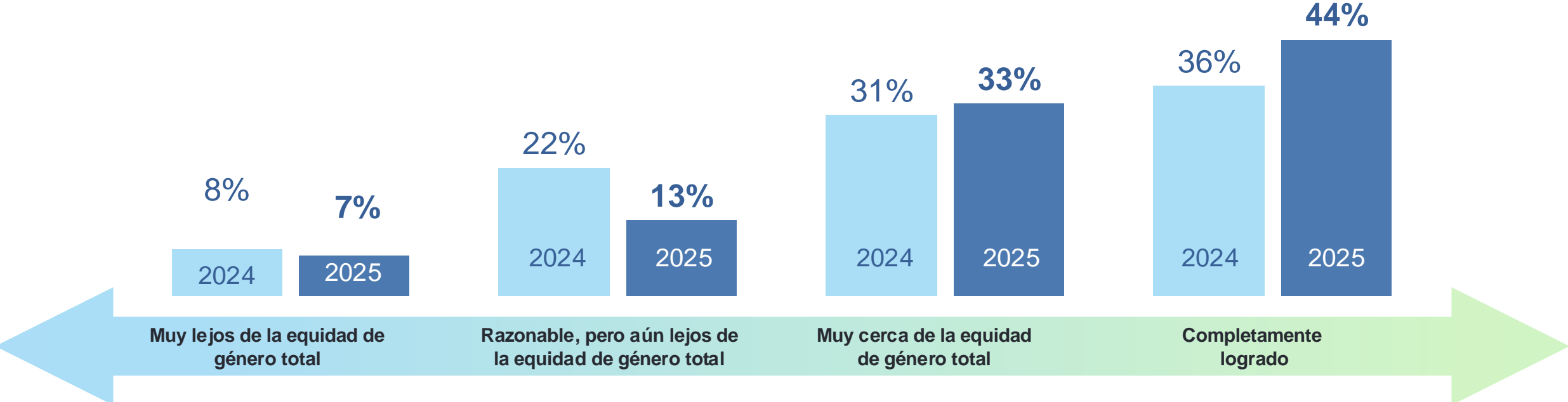


Tendencias Laborales en Puerto Rico



Avances constantes en materia de equidad de género

En el último año, más empresas en Puerto Rico se están acercando a la equidad de género, fortaleciéndose en 8 p.p. en 2025.

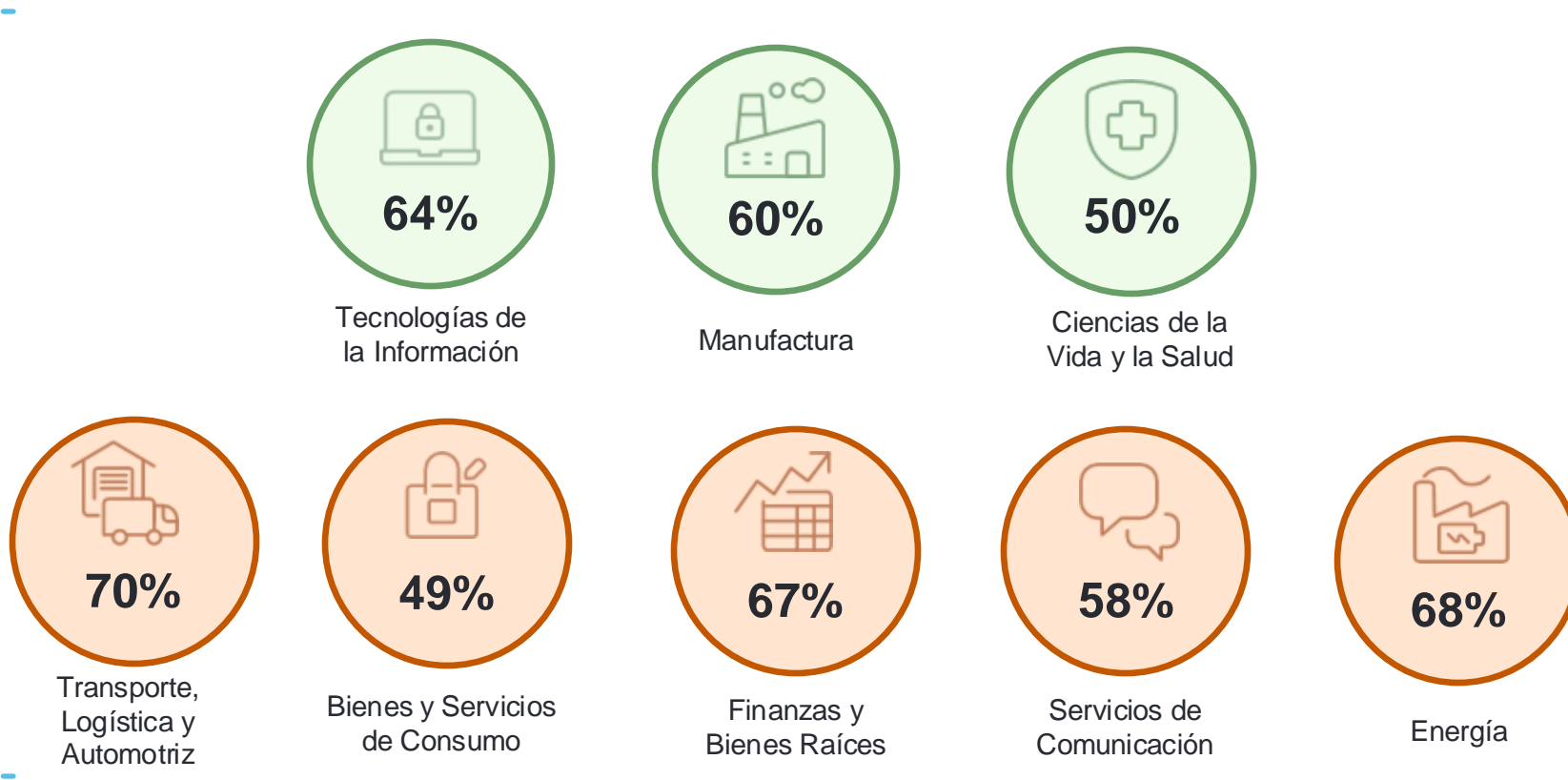
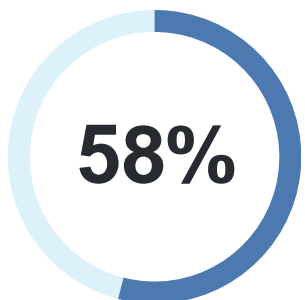


¿Cómo está su empresa con respecto a la equidad de género?

Más empresas avanzan hacia la igualdad salarial

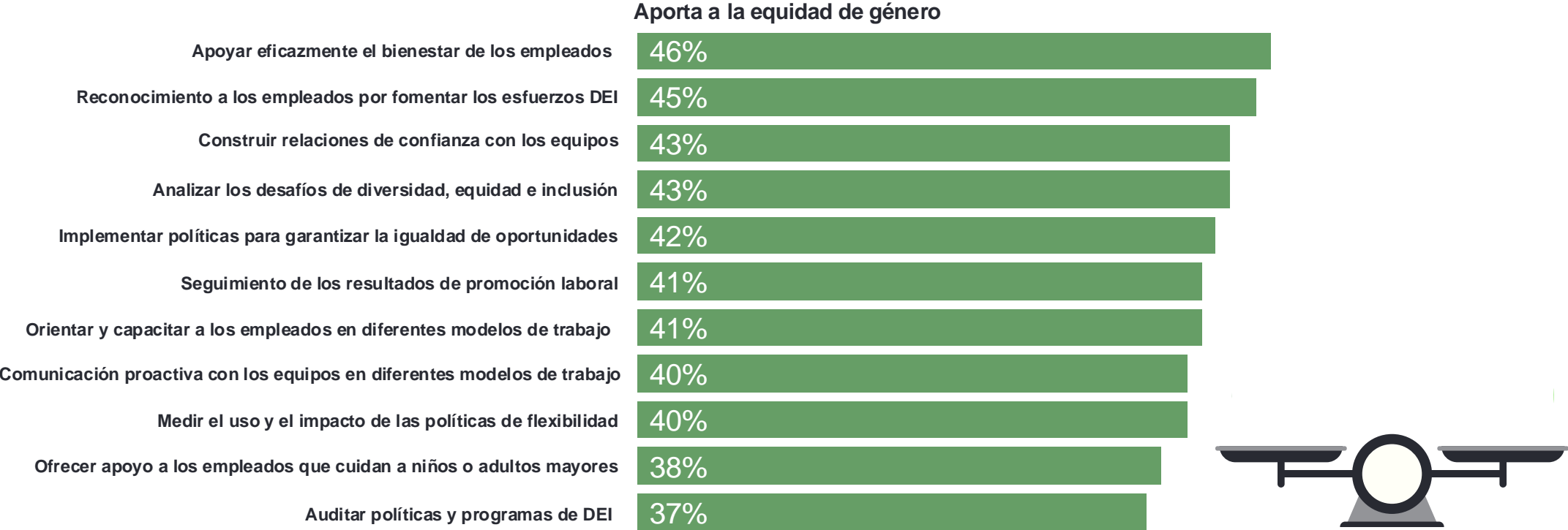
5 de cada 10 organizaciones (58%) están en el camino correcto con sus iniciativas para reducir la brecha salarial.

¿Cómo calificaría el avance de su organización con respecto a la igualdad salarial?



Evaluación de las prácticas de contratación y retención

Para comprender qué está impulsando la contratación y retención con enfoque de género, **los empleadores compartieron estrategias y beneficios que están produciendo resultados.**





Expectativas por Sector en Puerto Rico





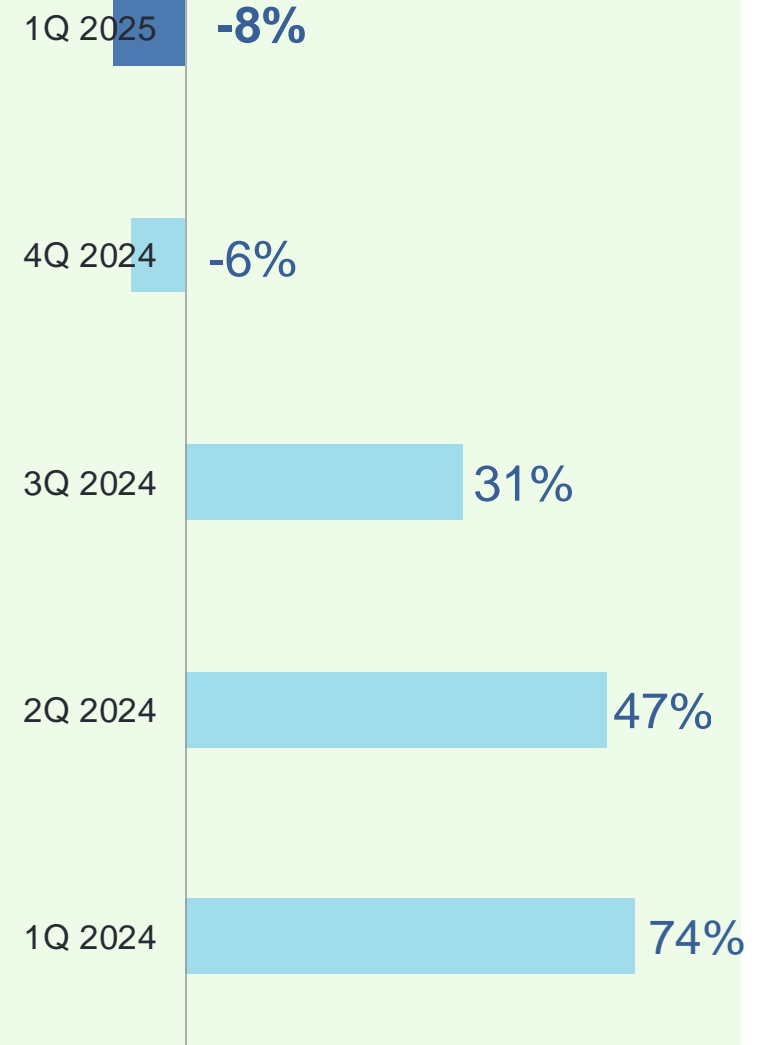
Servicios de Comunicación

Los empleadores en Puerto Rico anticipan una Tendencia Neta de Empleo de -8%, debilitándose -2 p.p. en comparación con el trimestre anterior, y -82 p.p. desde la misma época del año pasado.

Servicios de Comunicación Tendencia Neta de Empleo:

-8%

DECRECIÓ CON RESPECTO
AL TRIMESTRE ANTERIOR





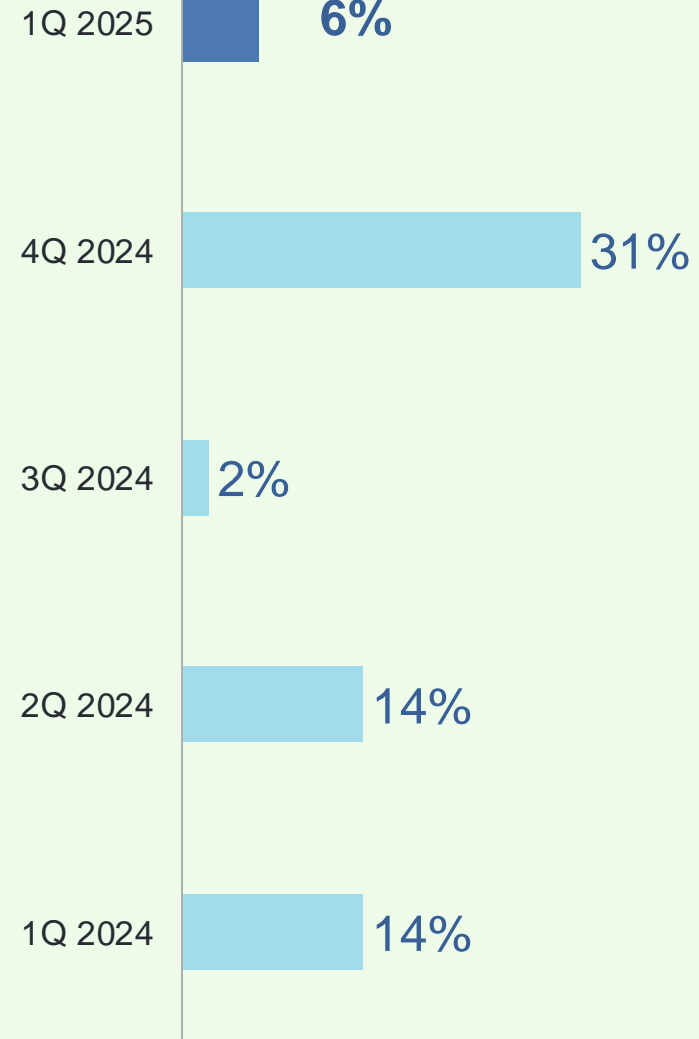
Bienes y Servicios de Consumo

Los empleadores de Puerto Rico anticipan una Tendencia Neta de Empleo de 6%, debilitándose -25 p.p. en comparación con el trimestre anterior y -8 p.p. desde la misma época del año pasado.

Bienes y Servicios de Consumo Tendencia Neta de Empleo:

6%

DECRECIÓ CON RESPECTO
AL TRIMESTRE ANTERIOR





Energía

Los empleadores en Puerto Rico anticipan una Tendencia Neta de Empleo de -30%, fortaleciéndose en 2 p.p. en comparación con el trimestre anterior, pero debilitándose -44 p.p. desde la misma época del año pasado.

Energía

Tendencia Neta de Empleo:

-30%



-30% 1Q 2025

-32% 4Q 2024

3Q 2024 6%

2Q 2024 24%

1Q 2024 14%



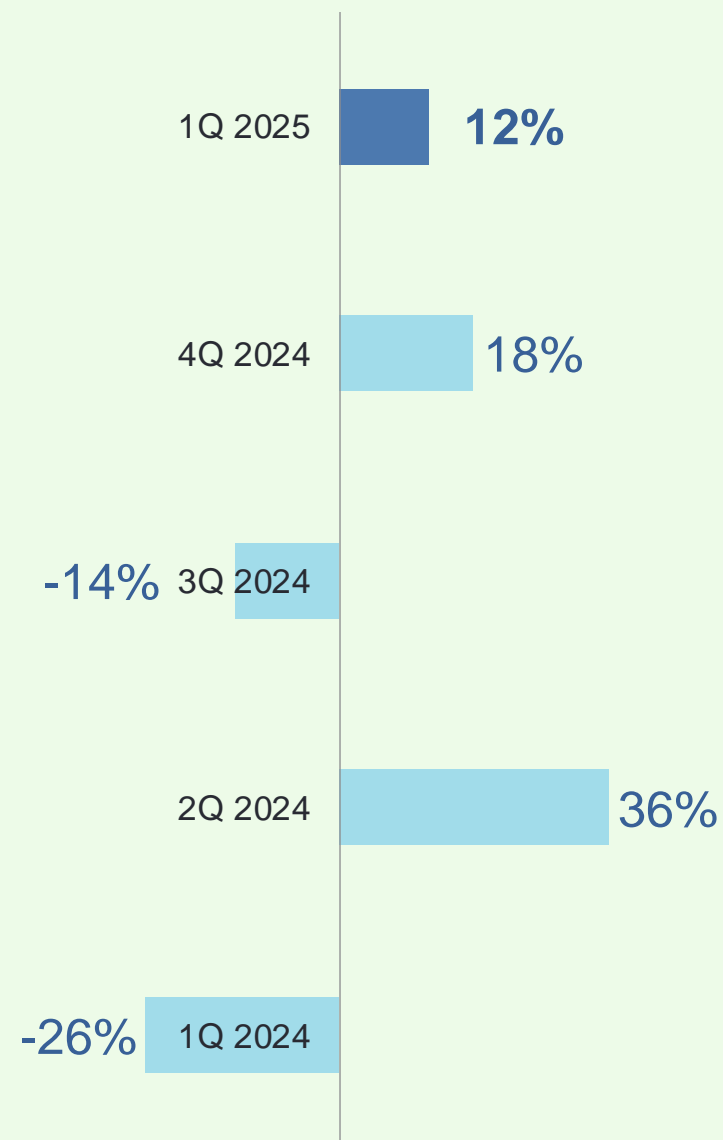
Finanzas y Bienes Raíces

Los empleadores en Puerto Rico anticipan una Tendencia Neta de Empleo de 12%, debilitándose -6 p.p. en comparación con el trimestre anterior, pero fortaleciéndose 38 p.p. desde la misma época del año pasado.

Finanzas y Bienes Raíces Tendencia Neta de Empleo:

12%

DECRECIÓ CON RESPECTO
AL TRIMESTRE ANTERIOR





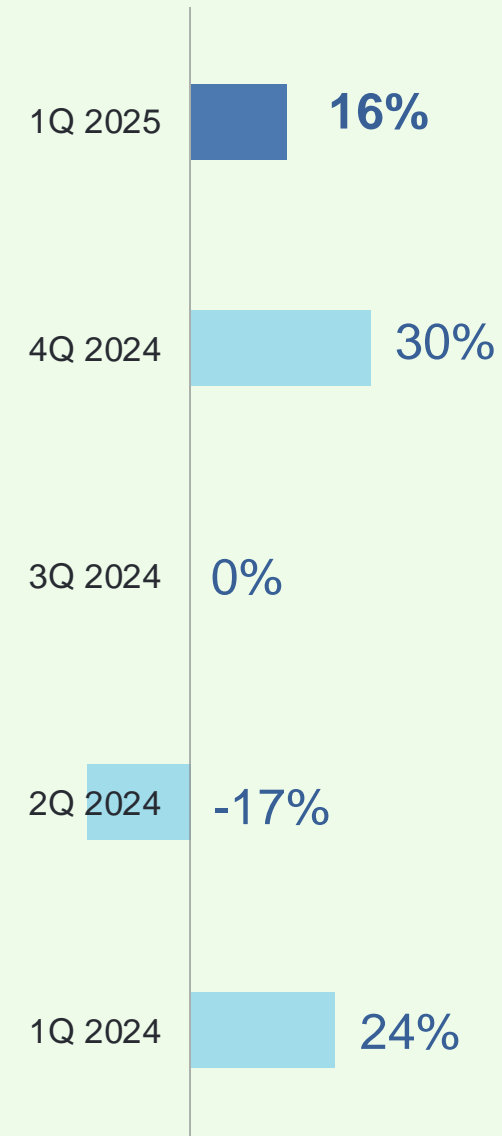
Ciencias de la Vida y la Salud

Los empleadores de Puerto Rico anticipan una Tendencia Neta de Empleo de 16%, debilitándose -14 p.p. en comparación con el trimestre anterior y -8 p.p. desde la misma época del año pasado.

Ciencias de la Vida y la Salud
Tendencia Neta de Empleo:

16%

DECRECIÓ CON RESPECTO
AL TRIMESTRE ANTERIOR





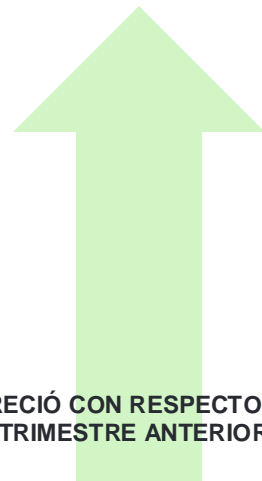
Manufactura

Los empleadores de Puerto Rico anticipan una Tendencia Neta de Empleo de 24%, fortaleciéndose 5 p.p. en comparación con el trimestre anterior, pero debilitándose -25 p.p. desde la misma época del año pasado.

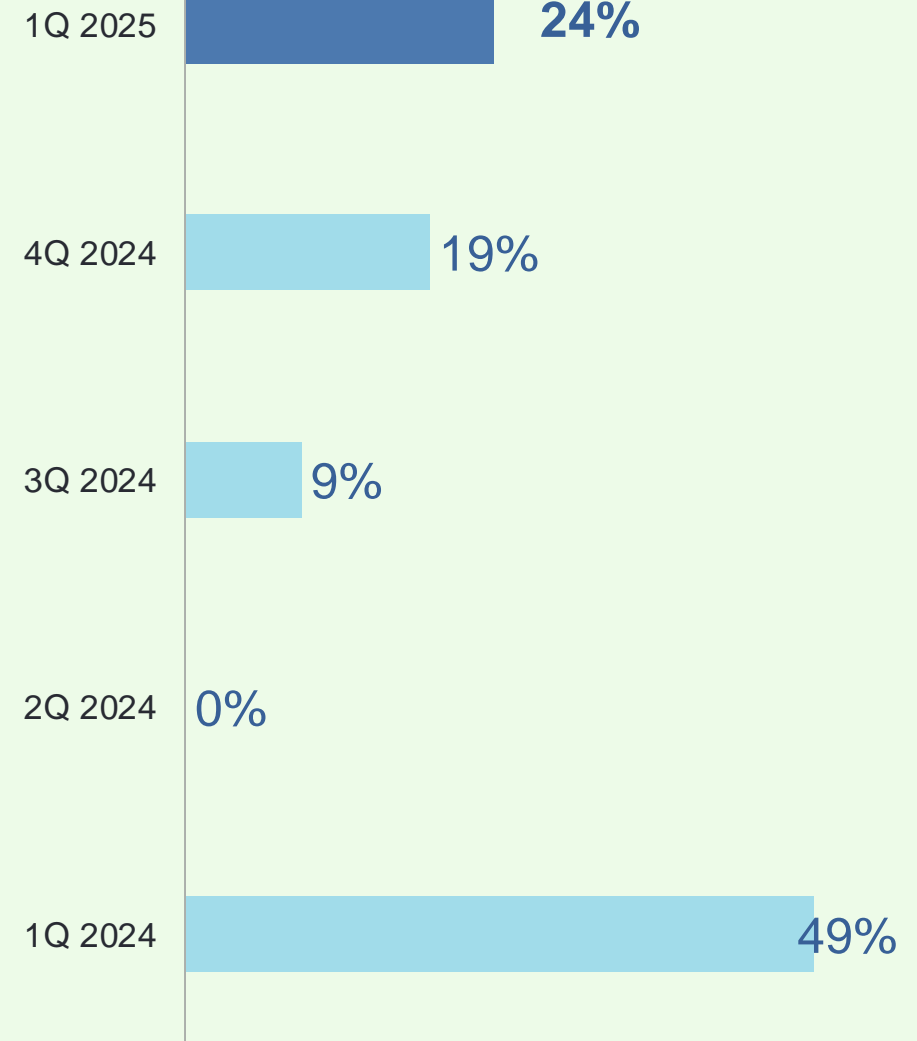
Manufactura

Tendencia Neta de Empleo:

24%



CRECIÓ CON RESPECTO AL TRIMESTRE ANTERIOR





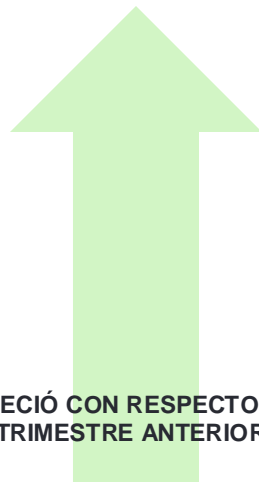
Tecnologías de la Información

Los empleadores de Puerto Rico anticipan una Tendencia Neta de Empleo de 43%, fortaleciéndose 33 p.p. en comparación con el trimestre anterior, pero debilitándose -21 p.p. desde la misma época del año pasado.

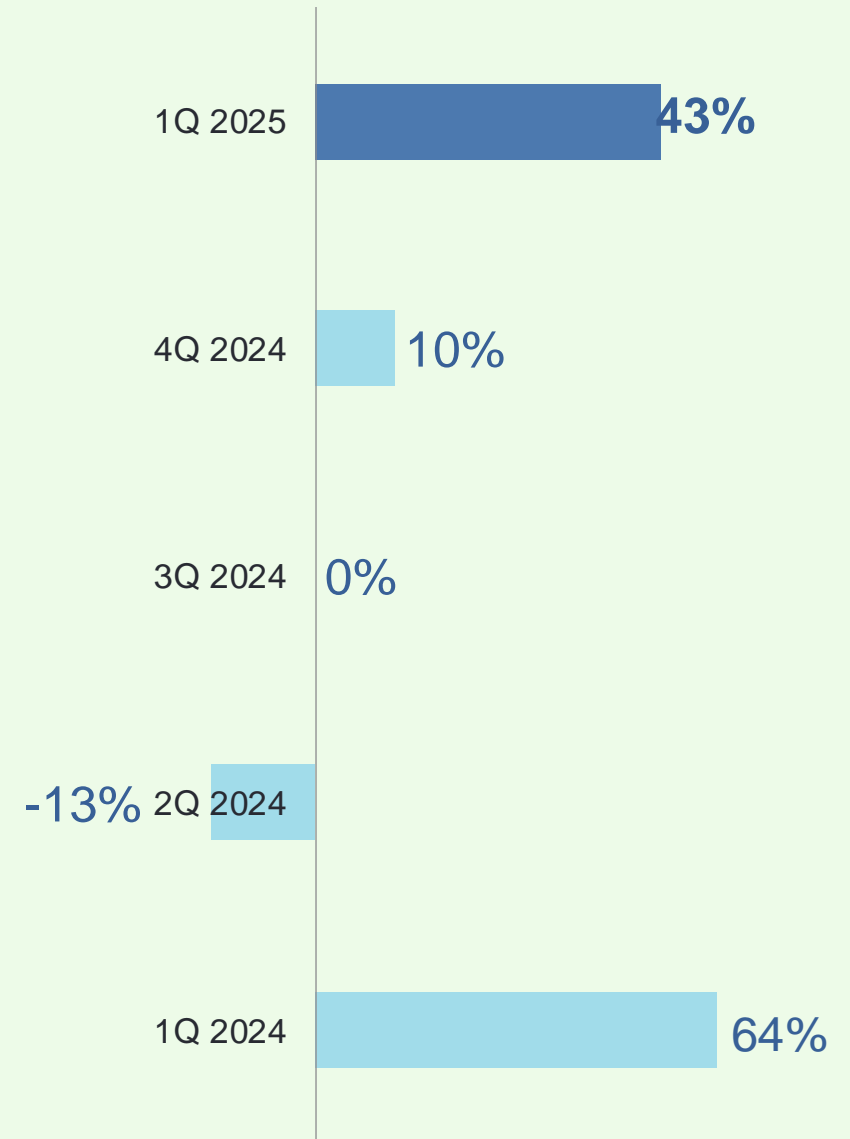
Tecnologías de la Información

Tendencia Neta de Empleo:

43%



CRECIÓ CON RESPECTO AL TRIMESTRE ANTERIOR



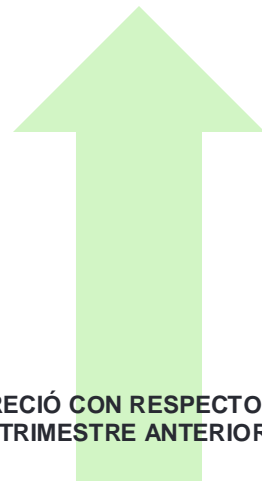


Transporte, Logística y Automotriz

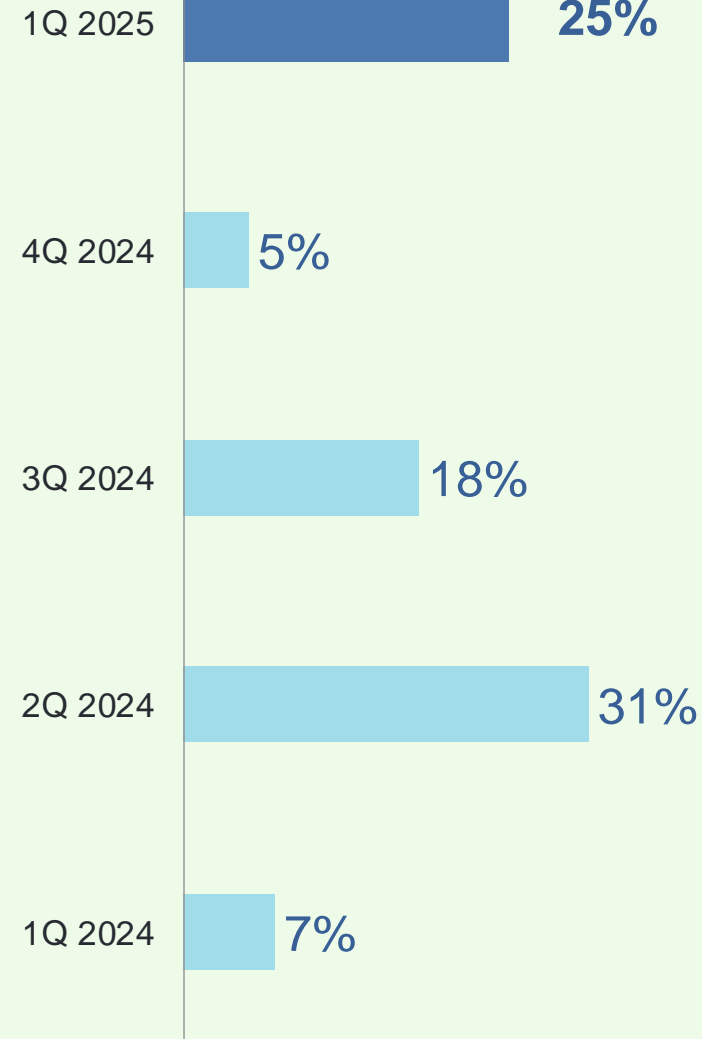
Los empleadores de Puerto Rico anticipan una Tendencia Neta de Empleo de 25%, fortaleciéndose 20 p.p. en comparación con el trimestre anterior, y 18 p.p. desde la misma época del año pasado.

Transporte, Logística y Automotriz Tendencia Neta de Empleo:

25%



CRECIÓ CON RESPECTO AL TRIMESTRE ANTERIOR





Acerca de la Encuesta



Acerca de la Encuesta

La Encuesta de Expectativas de Empleo de ManpowerGroup es la más completa y prospectiva de su tipo, utilizada a nivel mundial como un indicador económico clave. La Tendencia Neta de Empleo se obtiene tomando el porcentaje de empleadores que anticipan un aumento en la actividad de contratación y restando de esto el porcentaje de empleadores que esperan una disminución en la actividad de contratación. La encuesta, que se lleva a cabo desde 1962, es la base del éxito de la encuesta:

Única – No tiene paralelo en su tamaño, alcance, longevidad y área de enfoque. La Encuesta de Expectativas de Empleo de ManpowerGroup es la encuesta de empleo es la más extensa y prospectiva del mundo, en la que se pide a los empleadores que pronostiquen el empleo para el próximo trimestre. Por el contrario, otras encuestas y estudios se centran en datos retrospectivos para informar sobre lo que ocurrió en el pasado.

Independiente – La encuesta se lleva a cabo con una muestra representativa de empleadores de todos los países y territorios en los que se lleva a cabo. Los participantes de la encuesta no provienen de la base de clientes de ManpowerGroup.

Robusta – La encuesta se basa en entrevistas con 40,413 empleadores públicos y privados de 42 países para medir las tendencias de empleo anticipadas cada trimestre. Esta muestra permite realizar análisis en sectores y regiones específicos para proporcionar información más detallada.

Enfocada – Durante más de seis décadas, la encuesta ha derivado toda su información de una sola pregunta: “¿Cómo prevé que cambiará el empleo total en su ubicación, en los próximos tres meses?”

Metodología – La metodología utilizada para recopilar los datos para la encuesta de Expectativas de Empleo se ha digitalizado en 42 mercados para el informe del primer trimestre de 2025. Las respuestas a la encuesta se recopilaron del 1 al 31 de octubre de 2024. La pregunta formulada y el perfil del encuestado permanecen sin cambios. El tamaño de la organización y el sector están estandarizados en todos los países y territorios para permitir comparaciones internacionales.

Declaraciones prospectivas–

Este informe contiene declaraciones prospectivas, incluidas aquellas sobre la demanda de mano de obra en ciertas regiones, países e industrias, la incertidumbre económica y las tendencias de la fuerza laboral, incluido el avance de las iniciativas de diversidad e inclusión y el cierre de la brecha de habilidades para abordar los objetivos ESG. Los eventos o resultados reales pueden diferir materialmente de los contenidos en las declaraciones prospectivas, debido a riesgos, incertidumbres y suposiciones. Estos factores incluyen los que se encuentran en los informes de la Compañía presentados ante la Comisión de Bolsa y Valores de EE. UU. (SEC), incluida la información bajo el título "Factores de riesgo" en su Informe Anual en el Formulario 10-K para el año finalizado el 31 de diciembre de 2023, cuya información se incorpora aquí como referencia. ManpowerGroup renuncia a cualquier obligación de actualizar cualquier declaración prospectiva o de otro tipo en este comunicado, excepto según lo exija la ley.



Preguntas Frecuentes

¿Qué significa Tendencia Neta de Empleo (TNE)?

La Tendencia Neta de Empleo se obtiene tomando el porcentaje de empleadores que anticipan un aumento en la actividad de contratación y restando de esto el porcentaje de empleadores que esperan ver una disminución en el empleo en su ubicación en el próximo trimestre. Una cifra positiva de Tendencia Neta de Empleo significa que, en general, hay más empleadores que esperan aumentar su plantilla en los próximos tres meses que aquellos que tienen la intención de reducir personal.

¿Qué es el Ajuste Estacional y por qué se utiliza en la Encuesta de Expectativas de Empleo de ManpowerGroup?

El ajuste estacional es un proceso estadístico que permite presentar los datos de la encuesta sin el impacto de las fluctuaciones de contratación que normalmente ocurren a lo largo del año, generalmente como resultado de diversos factores externos, como cambios en el clima, ciclos de producción tradicionales y días festivos. El ajuste estacional tiene el efecto de aplanar los picos y suavizar los valles en los datos para ilustrar mejor las tendencias subyacentes del empleo y proporcionar una representación más precisa de los resultados de la Encuesta de Expectativas de Empleo de ManpowerGroup.

¿Cómo se seleccionan las empresas para la encuesta?

Los empleadores se seleccionan en función de los tipos de empresas y organizaciones que representan. Queremos asegurarnos de que nuestra muestra sea representativa del mercado laboral nacional de cada país participante, de modo que en cada país se construya en proporción a la distribución general de los sectores industriales y el tamaño de las organizaciones de ese país.

¿A quién entrevista en cada empresa?

La persona que seleccionemos para entrevistar será alguien con una buena visión general de los niveles de personal e intenciones de contratación dentro de su organización. Normalmente, será el jefe de RRHH o un responsable de RRHH. Sin embargo, en organizaciones más pequeñas, esa persona puede ser un gerente general o incluso el CEO.



<https://www.manpowergrouppr.com/>